

Ukázkový Test KB – 2024

1. Který z následujících prvků je vstupním zařízením?

- a) Monitor
- b) Tiskárna
- c) Klávesnice
- d) Reproduktor

2. Co znamená zkratka HTTP?

- a) Hypertext Transfer Protocol
- b) High Transmission Technology Protocol
- c) Hyperlink Transfer Template Protocol
- d) Host Tracking Technology Protocol

3. Která z následujících jednotek je nejmenší?

- a) MB
- b) GB
- c) KB
- d) TB

4. Co znamená zkratka URL?

- a) Unified Resource Locator
- b) Universal Resource Locator
- c) Uniform Resource Locator
- d) User Remote Link

5. Když chci přistoupit bezpečně a vzdáleně k zařízení v síti, použiji protokol SSH. Na kterém výchozím portu funguje?

- a) 1
- b) 11
- c) 22
- d) 99

6. Jaký je účel síťového protokolu FTP?

- a) Přístup k webovým stránkám
- b) Odesílání e-mailů
- c) Přenos souborů mezi počítači
- d) Přidělování IP adres

7. Co označuje termín "NAT" v síťových technologiích?

- a) Nástroj pro správu síťového připojení
- b) Překládání síťových adres
- c) Šifrovací metoda pro přenos dat
- d) Správa bezdrátových sítí

8. Jaký je rozdíl mezi STATICKOU a DYNAMICKOU IP adresou?

- a) Statická IP adresa je IPv6, dynamická je IPv4
- b) Statická IP adresa se používá pro internet, dynamická pro lokální síť
- c) Statická IP adresa je pevně přidělena zařízení, dynamická IP adresa se může měnit
- d) Žádný, jedná se o totéž

9. Co je to ransomware?

- a) Software pro optimalizaci výkonu PC
- b) Škodlivý software, který zašifruje data a vyžaduje výkupné
- c) Typ prémiové antivirové ochrany
- d) Nejpokročilejší nástroj pro automatizované zálohování souboru

10. Jakou hodnotu má proměnná „a“ na konci následujícího kódu:

```
int a = 0;
for (int i = 0; i < 3; i++) {
    a = a + 2;
}
printf("Proměnná a má hodnotu: %d\n", a);
```

- a) 2
- b) 6
- c) 8
- d) 0

11. Jakou hodnotu má proměnná „x“ po vykonání program?

```
int x = 10;  
x += 5;  
x *= 2;  
printf("%d", x);
```

- a) 10
- b) 20
- c) 30
- d) 40

12. Co se vypíše na obrazovku?

```
list = [1, 2, 3, 4, 5]  
print(list[2])
```

- a) 1
- b) 2
- c) 3
- d) 1, 2, 3, 4, 5

13. Které rozhraní je na obrázku?



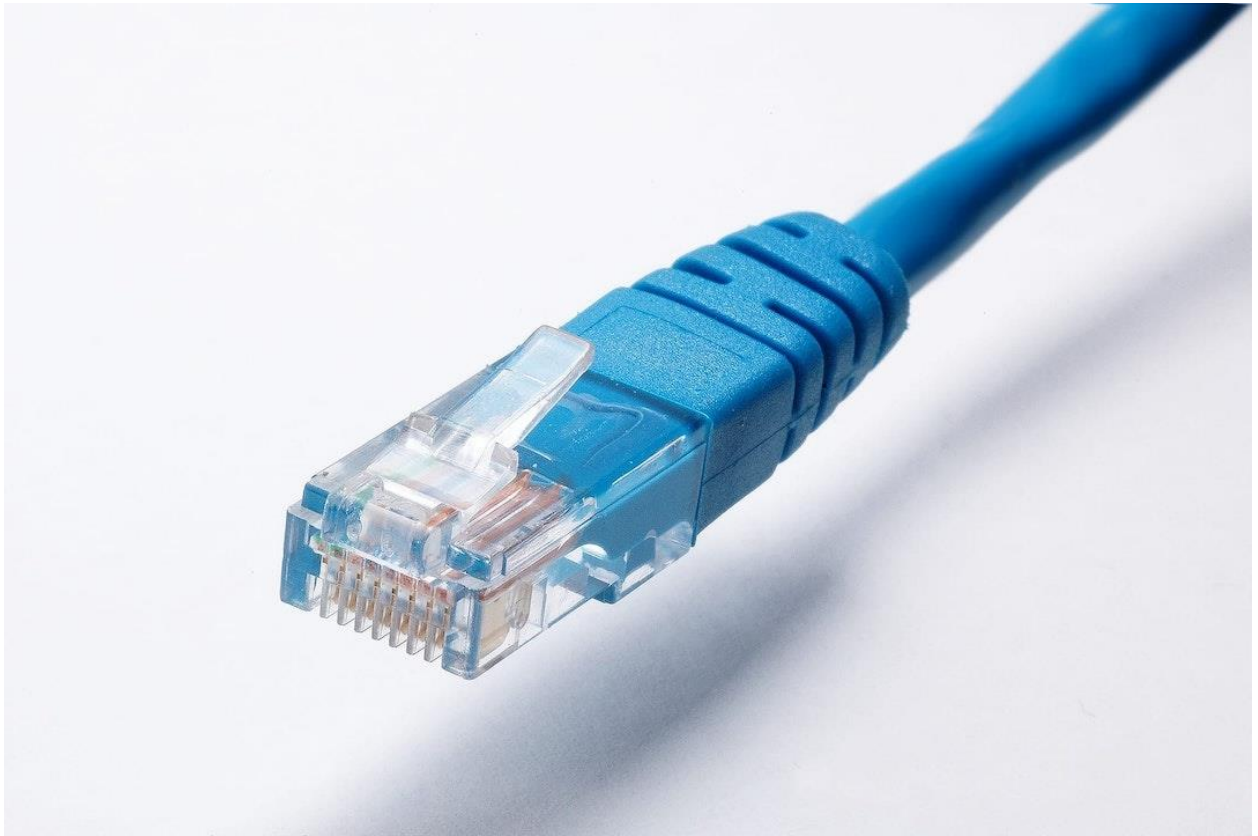
a) 2x DisplayPort

b) 2x HDMI

c) HDMI a VGA

d) HDMI a DisplayPort

14. K čemu slouží kabel na obrázku?



- a) K připojení externího SSD disku
- b) K propojení více monitorů
- c) K připojení do internetu
- d) K destrukci civilizace

15. Které síťové zařízení je na obrázku?



- a) Harddisk
- b) Server
- c) Router
- d) Grafická karta